

Echo DPB-2500 Batteri Løvblåser

Produktnummer: EDPB2500

Echo DPB-2500 Batteri Løvblåser er en lett og kraftig 56V løvblåser for deg som vil ha bensinlignende ytelse uten eksos, startsnor og unødvendig støy. Med børsteløs motor, høy lufthastighet og lav vekt er dette en effektiv løvblåser til hage, gårds plass, terrasse, innkjørsel og lettere profesjonelt vedlikehold.

Echo DPB-2500 Batteri Løvblåser er utviklet for krevende huseiere og profesjonelle brukere som ønsker en kraftig, stillegående og brukervennlig løvblåser på batteri. Den passer godt til rydding av løv, gressrester, støv og lett avfall på plen, gangvei, gårds plass, garasje, terrasse og uteområder.

Den børsteløse motoren gir høy effektivitet, lang levetid og god utnyttelse av batterikapasiteten. Med en maksimal lufthastighet på 65,9 m/s og blåsekraft på 16,0 N har Echo DPB-2500 kraft nok til mer enn lett finrydding. Den høye luftmengden gjør den effektiv også på større flater der du vil samle løv og rusk raskt.

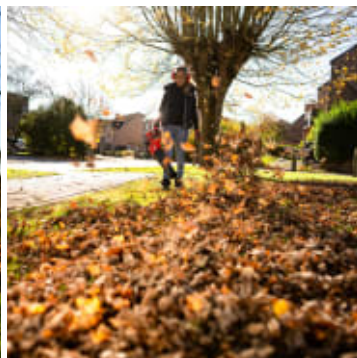
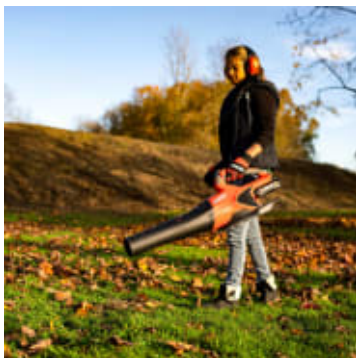
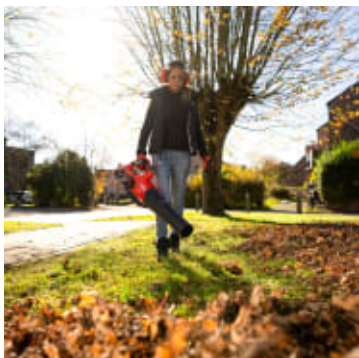
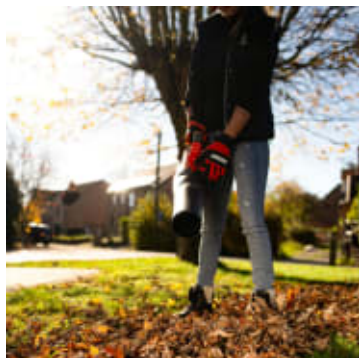
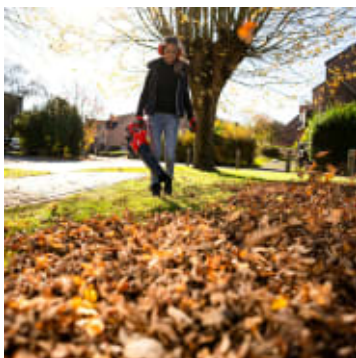
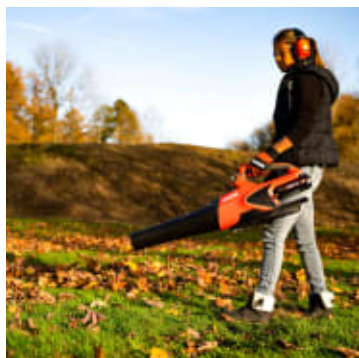
Løvblåseren har variabel hastighetsregulering, slik at du enkelt kan tilpasse blåsekraften etter oppgaven. Bruk lavere hastighet rundt blomsterbed, grus og følsomme områder, og høyere effekt når du skal flytte vått løv eller tyngre materiale. Cruise control-funksjonen gjør det mulig å låse hastigheten ved lengre arbeidsøkter, noe som reduserer belastningen på hånden. Luftinntak på flere sider sørger for optimal luftstrøm slik at man ikke mister effekt grunnet bekledning som blokkerer luftinntaket.

Echo DPB-2500 er en del av Echo 56V eForce batterisystem. Det gjør den til et godt valg for deg som allerede bruker, eller ønsker å bygge videre på, Echo sitt batterisortiment. Den lave vekten, det ergonomiske håndtaket og den enkle betjeningen gjør maskinen komfortabel i bruk, samtidig som du får driftssikker Echo-kvalitet.



- Echo Elektrisk motor - børsteløs
- Motorkraft 56 Volt
- Vekt 2.6 kg uten batteri
- Arbeidstid opptil 26 min
- Blåsekraft 16 N
- Luftmengde 896.4 m³/t
- Lufthastighet 65,9 m/s
- Rundt munnstykke
- Cruise kontroll
- CO2 Eksosutslipp 0 g/kWh
- Antall batteriporter 1
- Lydtrykknivå 77,6 dB(A)
- Lydeffektnivå 94,5 dB(A)
- Vibrasjon $\leq 2,5 \text{ m/s}^2$
- Vekt 2.6 kg uten batteri
- Garanti 5 år privatbruk og 2 år proffbruk
- Driftstid med LBP-50-150 Inntil 12 min ved full effekt og 8 min med boost
- Driftstid med LBP-50-250 Inntil 26 min ved full effekt og 16 min med boost

Echo DPB-2500 Batteri Løvblåser er et godt valg for deg som ønsker en kraftig, lett og brukervennlig løvblåser uten bensinmotor. Den kombinerer høy blåsekraft, lav vekt, børsteløs motor og enkel hastighetskontroll i en maskin som passer godt til både private brukere og lettere profesjonelt arbeid. For deg som vil ha Echo-kvalitet i et moderne 56V batterisystem, er DPB-2500 en effektiv og praktisk løvblåser til helårs bruk.



Les mer om produktet her:

<https://www.maskinimp.no/product?number=EDPB2500>