

GTM GTS903M Bensindrevet flishugger - Ø8 cm

Produktnummer: GTS903M

GTM GTS903M er en kraftig og effektiv flishugger med Mitsubishi motor på 10 Hk og kan kutte greiner opptil 8 cm i diameter. Fliskutteren er effektiv og enkel å transportere med gode hjul, og oppfyller alle sikkerhetskrav i henhold til NEN-EN 13683+A2.

GTM GTS903M flishugger er en kraftig maskin for profesjonell bruk innen trepleie, landskapspleie og skogbruk. GTS900M har en ekstra bred innmating (40 x 28 cm) for høy arbeidskapasitet.

Sikkerhet først og med GTS903M oppfyller de strengeste sikkerhets- og kvalitetsstandardene. Alt er gjort for å sikre brukersikkerhet og tilby høyeste kvalitet. Maskinen er utstyrt med en sikkerhetsknapp som umiddelbart stopper motoren når knappen trykkes.

Et solid chassis og et effektivt rotorsystem sikrer lang levetid for GTS903M. Maskinen står på to brede, robuste hjul laget av tykt gummi og er lett å manøvrere.

Enkel å bruke GTS903M flishuggeren er lett og perfekt balansert slik at én person kan betjene og flytte maskinen (eventuelt med tilleggsutstyr som trekkstang). Takket være de kompakte dimensjonene passer GTS903M på enhver tilhenger, i en varebil og til og med gjennom hageporter.

Rask, effektiv og høy kapasitet gir dette flisesystemet som består av en metallrotor med to PRO-kniver som roterer med høy hastighet langs motkniven. Friskt/grønt treverk med en diameter på opptil 8 cm trekkes inn og bearbejdes lett til fine treflis. Det oppkuttete materialet er ideelt til kompost, kantfylling og hageganger. Treflisen kastes ut med høy kraft og kan enkelt samles i en tilhenger eller trillebår via deflektoren.

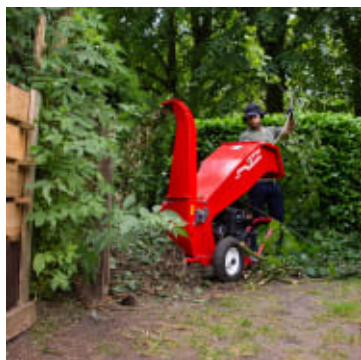
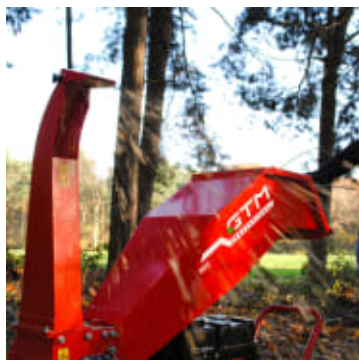
Mitsubishi-motoren er den sterkeste i sin klasse og overgår alle andre motorprodusenter. Mitsubishi er mer stillegående, bruker mindre drivstoff og olje, og vibrerer mindre enn noen annen motor.



- Mitsubishi GB30 Bensin motor
- Motorstyrke 7.4 kW / 10 Hk
- Slagvolum 296 cc
- Tank 6 liter
- Maks kuttediameter 8 cm
- Produksjon 2.8 m³/t
- Inntakshøyde 101 cm
- Inntaksmål 40 x 28 cm
- Utgangshøyde 142 cm
- Utkaster med trinnløs justering opp til 85°
- Nødknapp
- Hjuldiameter 39 cm
- Hjul med kulelagre
- Knivsystem 2 PRO-blader + 1 motblad
- Størrelse 149 x 63 x 142h cm
- Vekt 147 kg

MotorEgenskaperDimensjoner og vektDiverse

Type	Bensin
Motor	Mitsubishi GB30
Effektforbruk	7.4 kW
Motoreffekt	10.0 Hk
Slagvolum	296.0 cc
Takt	4
Antall sylindre	1
Starter	Snor (Snor)
Drivstofftank	6.0 liter
Kuttetykkelse	8 cm
Lengde	149 cm
Bredde	63 cm
Høyde	142 cm
Vekt	147.0 kg
Sikkerhet	NEN-EN 13683+A2
Garanti	12 måneder
Produksjonsland	Kina



Les mer om produktet her:

<https://www.maskinimp.no/product?number=GTS903M>