

GTM GTS1305WDM Bensin flishugger - Ø10 cm

Produktnummer: GTS1305WDM

GTM GTS1305WDM er en kraftig og effektiv flishugger med Mitsubishi motor på 13 Hk og kan kutte greiner opptil 10 cm i diameter. Fliskutteren er effektiv og er montert på en batteridrevet tralle som gjør den enkel å transportere. Maskinen oppfyller alle sikkerhetskrav i henhold til NEN-EN 13525:2020.

GTM GTS1305WDM er en selvkjørende flishugger for profesjonell bruk innen trepleie og landskapsarbeid. Takket være det batteridrevne systemet (2 x 12 V) er denne maskinen enkel å flytte. Med fullt batteri kan den dekke en avstand på ca. 6 km på flatt underlag eller 2 km i kupert eller gjørmete terreng. Systemet har to hastigheter fremover (3 og 6 km/t) og to hastigheter bakover (1,5 og 3 km/t).

Kjøresystemet er egnet for skråninger opp til 15°, slik at du enkelt kan laste maskinen inn i en varebil eller på en tilhenger. Med 2 robuste pneumatiske dekk bak og 2 svinghjul foran er GTS1305WDM svært manøvrerbar. Styringen er enkel med styret som er montert under innmatingen. På styret kan du også stille inn ønsket hastighet og sjekke gjenværende batterilevetid.

Denne flishuggeren har en sterk Mitsubishi GB40 motor på 13 hk og er egnet for flising av grener opp til 10 cm i diameter (tørt treverk 8 cm). Det effektive rotorsystemet trekker automatisk inn grenene, noe som garanterer høy arbeidshastighet. PRO-knivene laget av høylegert stål har ekstra lang levetid og er utstyrt med to skjæreegger. Når begge sider er utslitt, kan knivene slipes (dette bør alltid gjøres av en spesialist).

Akkurat som vår standard GTS1305, er denne maskinen utstyrt med ulike sikkerhetsfunksjoner. For eksempel har GTS1305WDM sikkerhetsbrytere på inn- og utmatingen som blokkerer maskinens drift under vedlikeholdsarbeid, og en panikkstang rundt innmatingen som umiddelbart stopper maskinen i nødsituasjoner. I tillegg oppfyller GTS1305WDM den strenge skogbruksstandard (NEN-EN 13525:2020) for å garantere trygg bruk.

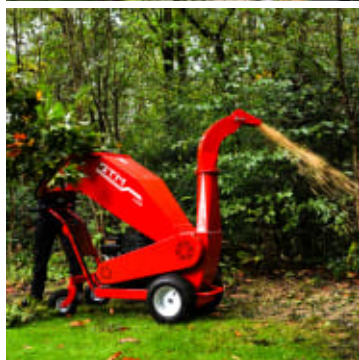
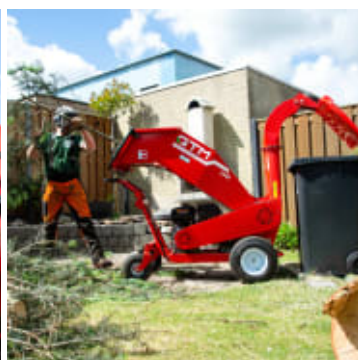
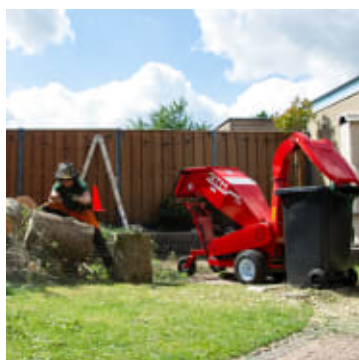
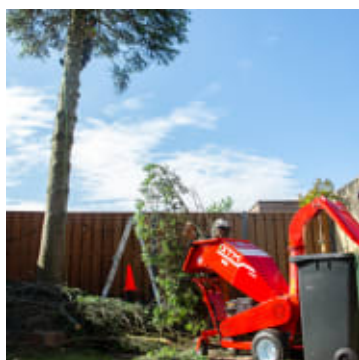
GTS1305WDM leveres som standard med en 270° dreibar utløp og timeteller.

- Mitsubishi GB40 Bensin motor
- Motorstyrke 9.6 kW / 13 Hk
- Slagvolum 389 cc
- Tank 6 liter
- Maks kuttediameter 10 cm
- Produksjon 5 m³/t
- Inntakshøyde 103 cm
- Inntaksmål 50 x 35 cm
- Utgangshøyde 138 cm
- Utkaster med trinnløs justering opp til 100°
- Utkaster justerbar 270°
- Nødknapp
- Timeteller
- Hjul diameter 39 cm
- Hjul med kulelagre
- Svinghjul i front 25 cm
- Knivsystem 2 PRO-blader + 1 motblad
- Størrelse 150 x 72.5 x 163h cm
- Vekt 235 kg



MotorEgenskaperDimensjoner og vektDiverse

Type	Bensin
Motor	Mitsubishi GB40
Effektforbruk	9.6 kW
Motoreffekt	15.0 Hk
Slagvolum	389.0 cc
Takt	4
Antall sylindre	1
Kuttetykkelse	10 cm
Lengde	155 cm
Bredde	73 cm
Høyde	161 cm
Vekt	235.0 kg
Sikkerhet	NEN-EN 13683+A2
Garanti	12 måneder
Produksjonsland	Kina



Les mer om produktet her:

<https://www.maskinimp.no/product?number=GTSI305WDM>