

BCS Volcan 85 RS Reversibel Traktor

Produktnummer: B0Y01111

BCS Volcan 85 er en revolusjonerende traktorserie utviklet for de spesielle kravene vi blir forespurt for å tilfredsstille våre kunder hver eneste dag. Reversible isodiametriske traktorer med kort akselavstand som gjør disse til de mest funksjonelle traktorene på markedet.

BCS Volcan RS er en traktor som med sin størrelse og styre egenskaper egner seg godt frukt og grønnsaksdyrkere. Kompakttraktoren blir brukt av entreprenører, anleggsgartnere og den kommunalesektoren til snøbrøyting, feiing, sandstrøing og vedlikeholdsarbeid på sykkelstier, gang og fortau. Traktoren leveres med forhjulsstyring eller leddstyring, og man kan velge mellom to motorstørrelser. Maskinen har clutchfritt vendegir, 16 forover + 16 gir revers med hastigheter opptil 40 km/t. Det lave tyngdepunktet og gunstige vektfordelingen gjør kommunaltraktoren velegnet i brattlendt terreng og trange byområder. Frukttraktorene kan leveres med førerhus med masse utstyr, joystick med proporsjonalbetjening, fronthydraulikk og en mengde ulike hjul som gjør den passer all type bruk. Denne traktoren er favoritt blandt frukt og bær produsenter i hele landet som setter sin lit til en kraftig og solid maskin som skal virke hele året.



Motor – Ren kraft og Elektronisk styring

Volcan 85 traktorer har en 2,4 liter Kohler Stage 5 motor som yter 75 Hk. Turboladet av en Turbo Intercooler, og er utstyrt med et EGR-system ved siden av en DOC-katalysator for å redusere utslipp og forbedre driftseffektiviteten. Begge er av siste fellesrørteknologi som sikrer en presis injeksjonskontroll, og derfor en mer effektiv forbrenning, forbedret ytelse og mindre drivstofforbruk. Motorens motroterende aksler reduserer vibrasjoner som gir mindre støy og bedre driftskomfort.

De elektronisk styrte motorene har en elektronisk kontrollenhet som sikrer riktig drift av motoren og innstiller omdreiningstallet, og holder det konstant. Elektronisk styring av motorens turtall er helt utviklet av BCS Group; det er raskt og presist, gjennom dashbordet som ligger til høyre for rattet og fungerer: hastighetsøkning og -senkning, hastighetsinnstilling, elektronisk regulator slås av og skifter til tomgangshastighet.

Dette gir fordeler i form av en stabil hastighet på traktoren, stabile PTO omdreininger og stabil hydraulisk flyt. I tillegg kan den satte hastigheten til traktoren reverseres enkelt ved en hendel, og dermed forbedre arbeidseffektiviteten, spare tid og drivstoff.



Girkasse – Synkronisert, Proaktivt system og Langt levende kløtsj

Girkasse til BCS traktoren har den eksklusive OS-rammen med mange fordeler. Motoren og clutchen er sammenkoblet ved hjelp av en enkelt transmisjonsaksel som overfører bevegelsen til både overføring og det uavhengige kraftuttaket gjennom et enkelt sentralt kardangledd, som garanterer topp mekanisk ytelse, kompakt størrelse og store styrevinkler, uunnværlig når man arbeider i trange områder.

Den synkroniserte girkassen er dannet av 4 områder og 4 hastigheter, i totalt 16 forhold både i fremover og bakover, med synkronisert revers. Den kontrollerte hastighetsrekkevidden (fra 700 m/t til 40 km/t) – uten overlapping for alle hastigheter – lar deg velge det beste giret for ønsket bruk, noe som gjør traktorens bruk

mer rasjonell med: drivstoffbesparing, redusert belastning på mekaniske komponenter, redusert belastning på motoren og fremfor alt forbedret arbeidskvalitet.

Kløtsjen har flere plater i oljebad, samt hydraulisk proporsjonal kontroll og elektronisk styring. Den engasjerer og frigjør på en punktlig måte, og kløtsjen blir mykere og mer punktlig enn tradisjonell tørr kløtsj. Kløtsjen styres hydraulisk av en proporsjonal magnetventil tilkoblet en elektronisk styreenhet; sistnevnte leser pedalstillingen gjennom et potensiometer og garanterer en forbedret fremdrift, slik at føreren kan styre traktoren mer presist. Volcan traktorer bruker denne typen utviklet hydraulisk kløtsj plassert inne i girkassen, for å redusere motorens projeksjon og traktorens lengde. Et teknologisk valg som gir fruktraktoren konkrete fordeler.

Elektrohydraulisk vendegir

Volcan 85 girkasse kan utstyres med det eksklusive elektronisk betjente vendegiret, med EasyDrive® elektronisk håndtering. Den komfortable vendegirspaken til venstre på rattet lar føreren snu kjøretøret uten å løfte hendene fra rattet og uten å bruke kløtsjpedalen, samtidig som du holder kontroll over kjøretøyet hele tiden og arbeider komfortabelt. Dette eksklusive systemet er basert på en elektronisk kontrollenhet, fullt utviklet og produsert av BCS Group, som kan beregne i sanntid parametere som helling, akselerasjon og belastning. Når vendegiret betjenes, reduserer kontrollenheten traktorens hastighet ved hjelp av driftsbremsene, avhengig av hastighet og innkoblingsforhold, og kobler automatisk inn reversgiret og frigir koblingen gradvis. Dette reduserer manøvreringstidene og øker driftssikkerheten. For den beste følelsen mellom deg og traktoren din, kan operatøren endre systemets reaktivitet i 5 forskjellige nivåer, synlige på fargedisplayet på dashbordet (fra det mykeste til det mest reaktive), avhengig av forskjellige arbeidsbehov, gjennom to knapper som ligger i nærheten av spaken. EasyDrive® elektrohydraulisk vendegir er spesielt hendig og enkel å bruke til alt arbeid som krever mange retningsendringer, for eksempel vedlikehold av grønt områder, materialhåndtering med gaffelløft, snørydding eller for bevegelser i vingårder og frukthager.

Styring - DualSteer

Alle spesialiserte traktorer må være enkle for å styre slik at de kan betjenes i veldig trange områder. Volcan traktorer har en makeløs manøvreringsevne, takket være deres korte akselavstand og deres kompakte størrelse. Rattet er strømassistert, gjennom et dedikert hydraulisk system. Manøvrene er presise og svingradiusene er veldig små både i modeller med ratt og i dem med sentral artikulasjon, og spesielt i Dualsteer® versjonene. Dualsteer® er internasjonalt patentert og er unikt på markedet: det er et dobbelt styringssystem som forbinder rammens sentrale skjot med styringen av forhjulene, styringsvinkelen kan nå 70°. De to hydrauliske sylindrene i sentralleddene øker både styringskraften, med høy presisjon i ekstremt lave hastigheter, samt retning og stabilitet under landeveiskjøring med høy hastighet.

Topp effektivitet – Hydraulisk system, Joystick, PTO og løfter

Det hydrauliske systemet har to kretsløp med uavhengige pumper og varmeveksler for oljekjøling. Pumpen for servostyring og elektrohydrauliske kontroller har en strømningshastighet på 33 l/min, mens den for løfter og fjernstyringsventiler en strømningshastighet på 30 l/min. Et stort system er tilgjengelig som ekstrautstyr, med løftepumpe med strømningshastighet på 49 l/min.

Den nye elektroniskstyrte multifunksjons joysticken (tilgjengelig som ekstrautstyr) gjør det mulig å kontrollere det hydrauliske systemet og løfteren gjennom en enkelt enhet; på denne måten kan alle operasjoner som involverer traktorens hydrauliske system utføres trygt og enkelt. En nummerert knapp integrert i armlenet kan brukes til å justere systemfølsomheten.

Den bakre kraftuttaket, med kløtsj med flere skiver i oljebad, er uavhengig fra girkassen og er synkronisert med alle fremdriftshastigheter. Den kan også kobles inn mens du kjører gjennom en elektrohydraulisk betjent kontroll på instrumentpanelet (utstyrt med sikkerhetssystem for ufrivillig drift); hastigheten er 540/540E rpm eller 540/1000 rpm på forespørsel. Den solide bakløfteren har koblinger i kategori 1 og 2 for å passe enkelt og raskt til alt tilgjengelig tilbehør på markedet. Den høye løftekapasiteten på 2300 kg øker til 2700 kg for SDT-differensierte hjulversjoner. Valgfritt utstyr inkluderer en stang og en hydraulisk bindestang for justering av redskapet direkte fra føreriset, samt en utførende frontløfter, med hydrauliske uttak, uunnværlig når du bruker kombinerte redskaper.

Aktiv og passiv sikkerhet – Driftsikkerhet og Bremsesystem

Under bruk har man full sikkerhet i bakker på kryss og tvers garantert av utformingen til Volcan traktorene, kjennetegnet av det lave tyngdepunktet og veldig godt balansert vekting på akslene (50% foran – 50 % bak), med redskap koblet til bak. Føreriset har godkjent veltebøyle eller førerhus, sikkerhetsbeltet festet til setet og kvaliteten på materialene som brukes garanterer topp beskyttelse for føreren under alle forhold. Differensialsperreren på for- og bakhjul eller kun bakhjul, er styrt elektrohydraulisk og traktoren kan være i drift hele tiden. Frakoblingen av frontdriften, gjennom den elektrohydraulisk kontrollen, forbedrer kjøring på vei og gjør den skånsom på delikat underlag.

Bremsesystemet er dannet av fire skivebremseser i oljebad som intervenserer samtidig og kontinuerlig på alle fire hjul, selv når fronten er frigjort, da de støttes av en hydrostatisk kontroll som fungerer som bremseskilte. Den uavhengige parkeringsbremsen for bremsing er eksklusiv for Volcanserien: den kobles automatisk inn når motoren er slått av. Når traktoren beveger seg, brukes en elektrohydraulisk betjent knapp på dashbordet for å koble den inn.

Kjørestilling – Komfort og Reversibel kjøreretning

Gleden av å jobbe med en Volcan 85-traktor er ikke kun på grunn av maskinens ytelse, men også komforten den har for føreren. Kjøreplattformen er festet på gummibussing for å dempe vibrasjoner og støy til fordel for å øke driftskomforten. Kontrollene er ergonomisk plassert og enkle å betjene; fra setet har føreren et komplett uhindret utsyn på maskinen og redskapet. Rattet har en ny form og det kan lettere gripes; vinkelen kan justeres for å få den beste plasseringen i henhold til førerens bygning og for enklere tilgang inn og ut av maskinen.

Bruks områdene til Volcan kompakttraktorer forbedres ved å reversere kjøreretningen (ikke tilgjengelig i SDT-versjoner). Bare på noen få sekunder kan føreren rotere kjøreplattformen med 180° (sete, ratt, instrumentpanel og pedaler), for å jobbe med et frontmontert redskap og jevnlig overvåke hele arbeidsoperasjon, noe som favoriserer komfort og sikkerhet.

Komfortable Førerhus

Komfortabelt førerhus skaper et godt miljø i kupeen og ble designet med en strømlinjeformet silhuett for å beskytte det grønne miljøet og vegetasjonen disse traktorene jobber i. Interiøret er raffinert og kjøreplattformen står på lydisolerende dempere; den er helt uavhengig av traktorens chassis. Førerhuset har store vinduer, glassdører og soltak som gir føreren en fantastisk utsikt over redskapet og veien selv når kjøreplattformen er i reversibel stilling. Førerhuset er utstyrt med klimaanlegg og oppvarming med en 4-stående konisk konstruksjon designet for bruk i trange rader i bratte skråninger. De fire spottlysene, to justerbare baklysene og to frontlykter innebygd i taket, sammen med traktorens optiske enheter, lyser opp arbeidsområdet for sikker og presis drift selv på natten eller under lav sikt.

Funksjonell design – Røff struktur og Alt under kontroll

Volcan 85 kommunaltraktorer har et aggressivt utseende, samtidig elegant og funksjonelt, med en muskuløs linje som garanterer samtidig den beste synligheten for føreren, alt dette takket være introduksjonen av nye teknologiske løsninger og den nye motorkraften. I tillegg til de fire lys foran på skjermene, øker de to LED-bjelkene over grillen det opplyste området som favoriserer arbeid på natten eller i tilfeller med dårlig sikt. Vedlikehold og inspeksjon av motorrommet er raskt og praktisk, takket være den store åpningsvinkelen til panseret.

Det nye, bilinspirerte dashbordet er et fokus på digital teknologi. Multifunksjonsfargeskjermen holder kontinuerlig kontroll – med topp presisjon – alle verdier på maskinen og alle diagnostiske advarselsindikatorer på traktoren, i tillegg til plasseringen av den elektrohydraulisk betjeningen og de enkle kontrollene. Analoge advarselsindikatorer er tilgjengelige for en rask og umiddelbar avlesning av verdiene, takket være nummeringen.

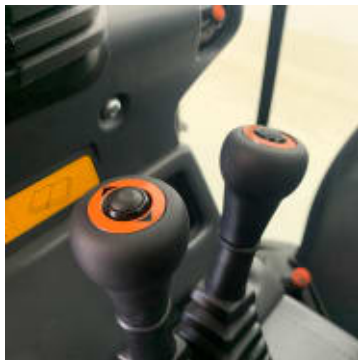
Det mest komplette utvalget av traktorer

For å lage en ny sti, trenger du mot og visjon, samt erfaring og kompetanse. Alle disse kompetansene har alltid tilhørt BCS, og nå brukes det på å revolusjonere traktorseriene Volcan 85. Elleve forskjellige versjoner av traktorer, hver og én utviklet for de spesielle kravene vi blir forespurt for å tilfredsstille fra våre kunder, den ene dagen etter den andre. Dette er reversible isodiametriske traktorer med kort akselavstand som gjør disse til de mest funksjonelle traktorene på markedet.

MotorGirkasseEgenskaperDimensjoner og vektDiverseTilkobling

Type	Diesel
Motor	Kohler KDI 2504 TCR
Effektforbruk	55.4 kW
Motoreffekt	75.3 Hk
Slagvolum	2482 cc
Antall sylindre	4
Starter	Elektrisk
Utslippsklasse	Steg 5
Nominell turtall	2300 rpm
Maksimal dreiemoment	300 Nm
Maksimal omdreininger	1500 rpm
Kjøling	Væske

Drivstoff	Diesel
Drivstofftank	58 liter
Girkasse	16 + 16
Vendegir	Synkronisert med girkassen
Kløtsj	Multidisk i oljebad elektronisk styrt og proporsjonal hydraulisk kontroll med PRO-aktiv system
Bremser	I oljebad med hydrostatisk kontroll virkende på alle hjul
Minimal hastighet	0.7 km/t
Maksimal hastighet	38 km/t
Styring	Servostyring
Sete	Komfortabelt med sikkerhetsele
Instrumentpanel	Fargedisplay med timeteller, motor rpm, hastighet, PTO rpm, forbruk, batterispenning, tid, varselamp og lydalarm
Ratt	Justerbart
Elektrisk system	80 Ah / 12 V batteri
Førerhus	Ekstraustyr
Chassis	Forhjulstyring
Drift	Firehjulstrekk
OS-Ramme	Ja
Reversibel	Ja
PTO	540/540E synkronisert med girkasse
Oljekapasitet	29.5 l/min
Løftekapasitet	2300 kg
Hengerfeste	Bakmontert med høydejustering og foran
Svingradius	324 cm
Lengde	377.5 cm
Bredde	113 - 197 cm
Høyde	225 - 236 cm
Vekt med veltebøyle	2320 kg
Vekt med førerhus	2470 kg
Garanti	12 måneder
Produksjonsland	Italia
Hydraulikkuttak	2 dobbeltvirkende med fri retur



Les mer om produktet her:

<https://www.maskinimp.no/product?number=B0Y01111>