

MGM TTR886 Beitepusser m/tvillinghjul

Produktnummer: MGM8045205

MGM TTR 886 beitepusser er en profesjonell og kraftig maskin som passer til entreprenører, anleggsgartnere, bønder og kommuner. Beitepusseren knuser kratt, tuer og underskog i skråninger og bratte bakker. Maskinen har en kraftig Honda motor GX390 4-taktsmotor med 8,7 kW og 11,7 HK.

MGM TTR 886 beitepusser er en profesjonell og kraftig maskin som passer til entreprenører, anleggsgartnere, bønder og kommuner. Beitepusseren knuser kratt, tuer og underskog i skråninger og bratte bakker. Maskinen har en kraftig Honda motor GX390 4-taktsmotor med 9,7 kW og 11,7 HK. Girkassen er i oljebad og har hele 6 gir; 4 gir forover og 2 gir revers. MGM TTR 886 beitepusser er utstyrt med en valse med Y-kniver og har en arbeidsbredde på 87 cm, Y-knivene er enkle å skifte ut.



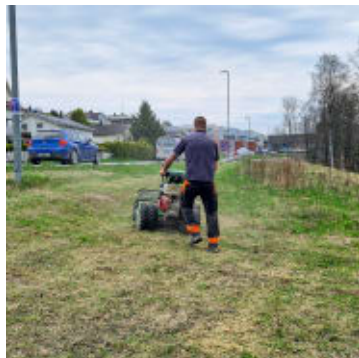
- Honda GX390 Bensin 4-taktsmotor
- Motorstyrke 9.7 kW / 11.7 Hk
- Snorstart
- Girkasse i oljebad
- 4 gir forover og 2 gir bakover
- Arbeidsbredde 87 cm
- Y-kniver - 48 stk
- Kuttehøyde 20 - 80 mm
- Tvillinghjul
- Fronthjul i stål
- Styrehåndtak justerbart i høyden og til siden
- Vekt 210 kg

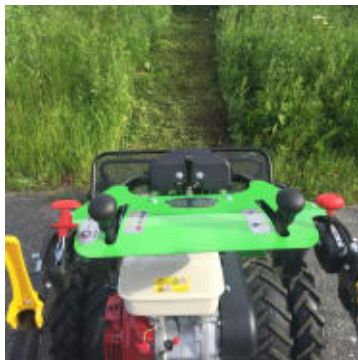
MGM TTR886 er utstyrt med kontrabladd-system integrert i klippepannen som gir et unikt klipperesultat samtidig som drivstofforbruket går ned med 20%. En annen unik ting MGM har på sine modeller er at du kan styre fronthjulene fra styret. Det gir deg mulighet til å låse de i forover posisjon når man jobber i bratt hellinger, og enkelt kan låse de opp når man trenger å svinge maskinen. Beitepusseren har et brems-clutch system når man skal svinge der wirene er i rustfritt stål med teflon overflate som er selvslemmende. TTR886 har en ramme i F510 stål som gjør at den tåler lange arbeidsdager i tøft terreng og nær umulig å ødelegge. Rotoren til beitepusseren med alle Y-knivene er montert med flytende lager som gjør at den absorberer slag og reduserer vibrasjoner. Det gjør beitepusseren mer komfortabel å bruke samtidig som det gir den lengre levetid. TTR886 slagklipperen er utstyrt med skivebrems som er nøkkelen for å få gode zero-turn manøvreringer og gir god sikkerhet for brukeren. Styret er montert på gummi foringer som reduserer vibrasjoner for hender og armer slik at man kan jobbe komfortabelt over tid. Vi har deler på lager eller skaffer deler til alle MGM produkter.

MotorGirkasseEgenskaperDimensjoner og vektDiverse

Type	Bensin
Motor	Honda GX390
Effektforbruk	8.7 kW
Motoreffekt	11.7 Hk
Slagvolum	389.0 cc
Takt	4
Antall sylindre	1

Starter	Snor
Oljetank	1.1 liter
Drivstofftank	6.1 liter
Forbruk	3.5 l/time
Motorolje	SAE 10W-30
Tennplugg	BPR6ES
Girkasse	Mekanisk, med gir og snekkedrev i oljebad
Vendegir	Nei
Differensial	Med sperre
Bremser	Styringsbremseser
Gir forover	4
Gir bakover	2
Arbeidsbredde	87 cm
Arbeidshøyde	20 - 80 mm
Y-kniver	48 stk
Hjul	Tvillinghjul
Håndtak	Montert på vibrasjonsdempere og justerbar i høyde og sideveis
Vekt	210 kg
Garanti	12 måneder
Produksjonsland	Italia





Les mer om produktet her:

<https://www.maskinimp.no/product?number=MGM8045205>